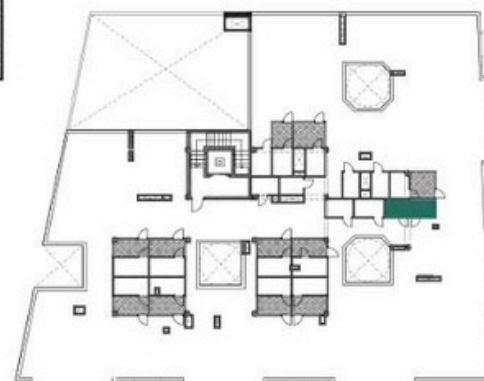
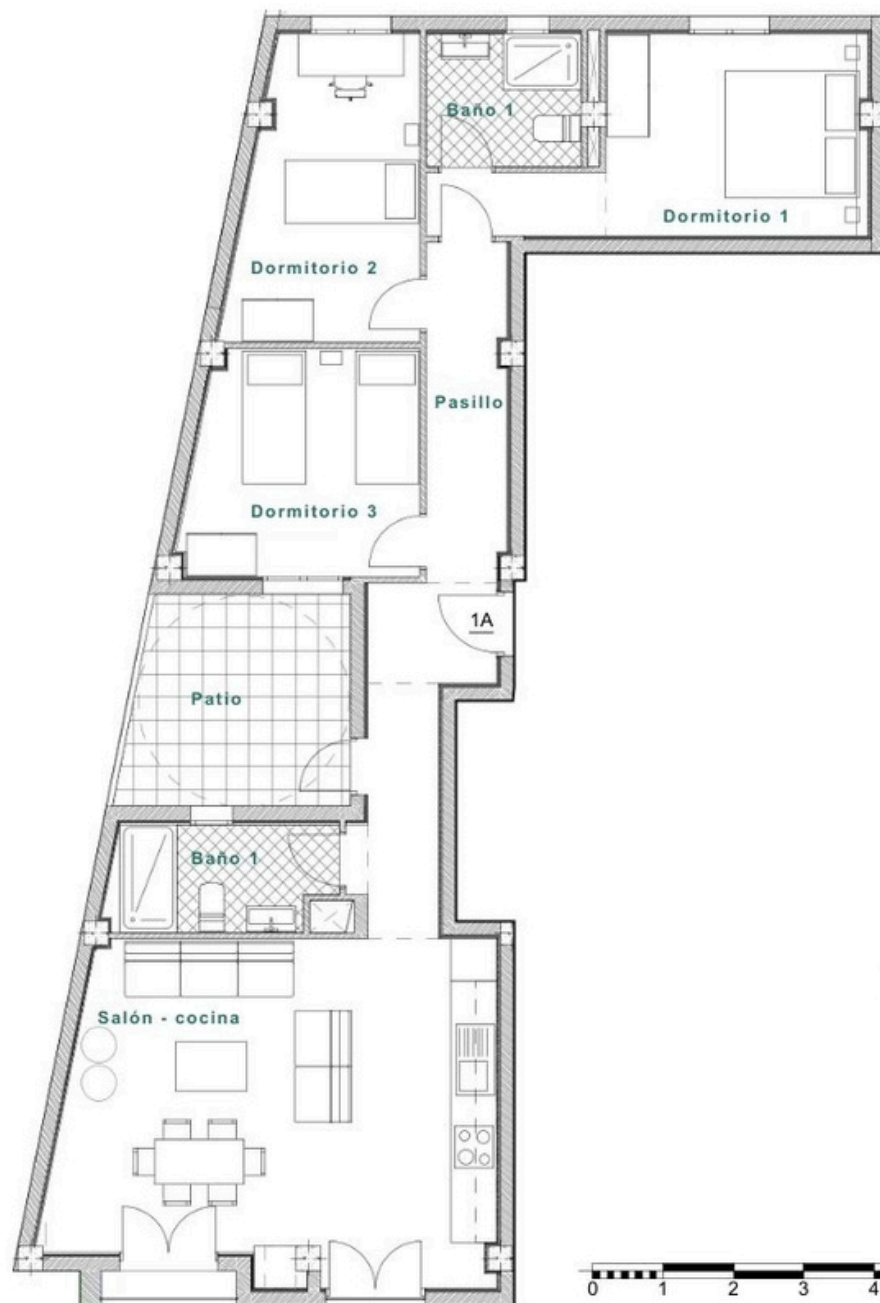


Vivienda Tipo 1A. PLANTA PRIMERA

PRECIO
270.000€ +IGIC



ubicación trastero y lavadero



ubicación vivienda en planta

VIVIENDA 1A
SUP. CONSTRUIDA:
101,90 m²
SUP. ÚTIL
83,76 m²

-Pasillo: 12,11 m² -
Salón-cocina: 28,84 m² -
Baño 1: 4,17 m² -Baño 2:
4,51 m² -Dormitorio 1:
13,04 m² -Dormitorio 2:
10,76 m² -Dormitorio 3:
10,33 m²

TRASTERO T19
SUP. CONSTRUIDA:
2,44 m²
SUP. ÚTIL.
2,04 m²

LAVADERO L19
SUP. ÚTIL
2,04 m²