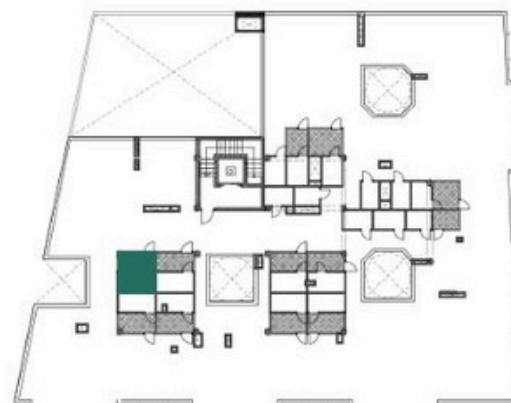


Vivienda Tipo 1B. PLANTA PRIMERA

PRECIO
265.000€ + IGIC



ubicación trastero y lavadero



ubicación vivienda en planta

VIVIENDA 1B
SUP. CONSTRUIDA:
90,48 m²
SUP. ÚTIL
77,55 m²

- Distribuidor: 2,91 m²
- Salón-cocina: 30,99 m²
- Baño 1: 4,74 m²
- Baño 2: 4,05 m²
- Dormitorio 1: 12,25 m²
- Dormitorio 2: 11,09 m²
- Dormitorio 3: 11,52 m²

TRASTERO T1
SUP. CONSTRUIDA:
3,61 m²
SUP. ÚTIL.
3,10 m²

LAVADERO L1
SUP. ÚTIL
3,03 m²