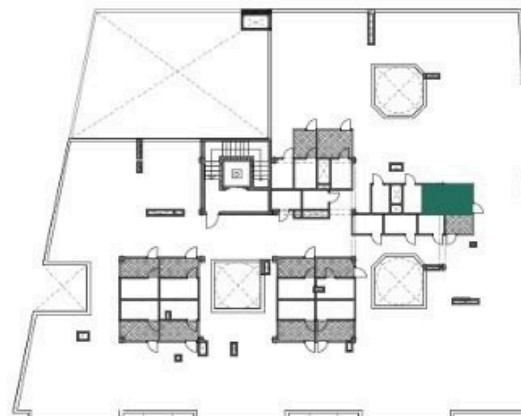


Vivienda Tipo 1D. PLANTA PRIMERA

PRECIO
275.000€ + IGIC



0 1 2 3 4 5



ubicación trastero y lavadero



ubicación vivienda en planta

VIVIENDA 1D SUP. CONSTRUIDA:

92,05 m²

SUP. ÚTIL

77,78 m²

-Pasillo: 4,12 m² -Salón-cocina: 27,32 m² -Baño 1: 3,78 m² -Baño 2: 3,84 m² -Dormitorio 1: 11,31 m² -Dormitorio 2: 14,34 m² -Dormitorio 3: 13,07 m²

TRASTERO T16 SUP. CONSTRUIDA:

2,99 m²

SUP. ÚTIL.

2,45 m²

LAVADERO L16

SUP. ÚTIL

3,19 m²