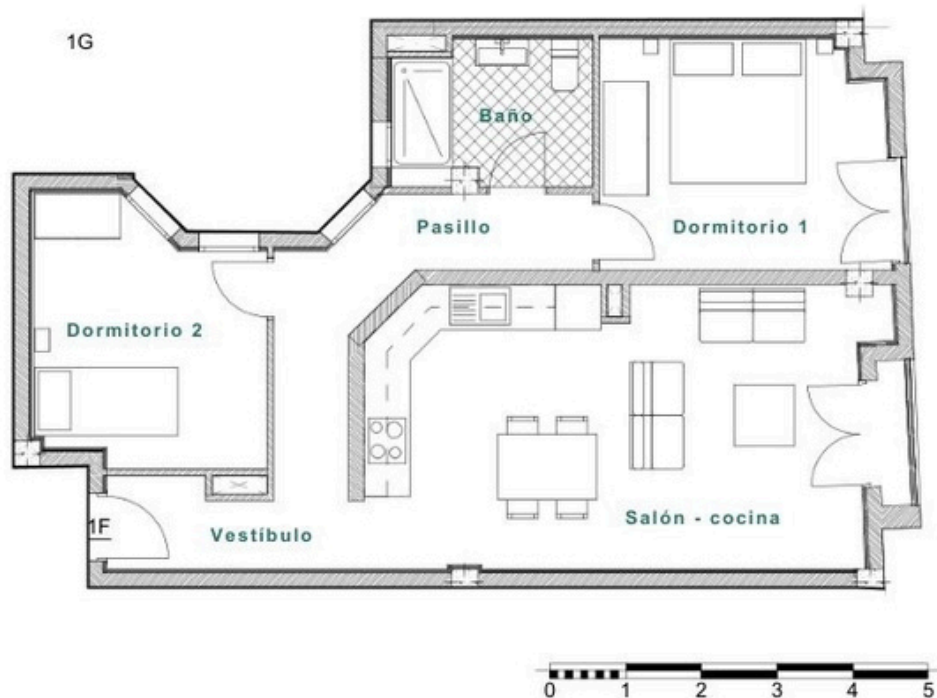


Vivienda Tipo 1F. PLANTA PRIMERA

PRECIO
245.000€ + IGIC



ubicación trastero



ubicación vivienda en planta

VIVIENDA 1F
SUP. CONSTRUIDA:
72,94 m²
SUP. ÚTIL
60,54 m²

- Vestíbulo: 3,31 m²
- Pasillo: 6,68 m²
- Salón-cocina: 24,59 m²
- Baño: 4,82 m²
- Dormitorio 1: 11,30 m²
- Dormitorio 2: 9,84 m²

TRASTERO T17
SUP. CONSTRUIDA:
2,86 m²
SUP. ÚTIL.
2,35 m²