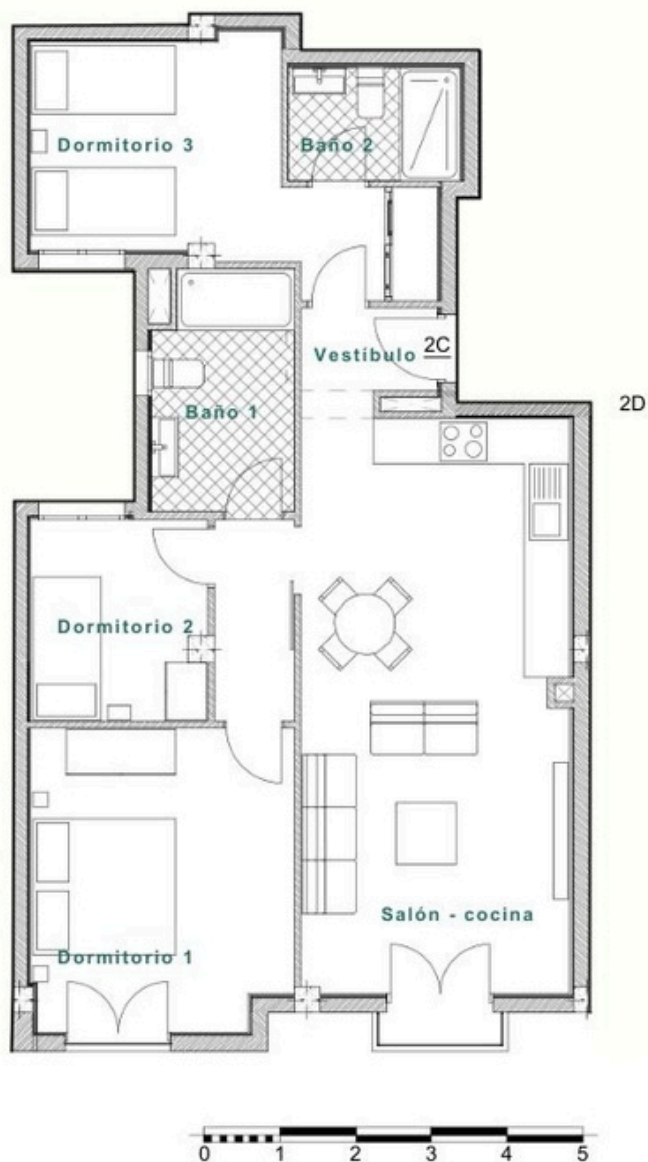


# Vivienda Tipo 2C. PLANTA SEGUNDA

**PRECIO**  
**275.000€ + IGIC**



ubicación trastero y lavadero



ubicación vivienda en planta

## VIVIENDA 2C

SUP. CONSTRUIDA:

85,04 m<sup>2</sup>

SUP. ÚTIL

73,69 m<sup>2</sup>

-Vestíbulo: 1,98 m<sup>2</sup> -  
Distribuidor: 2,81 m<sup>2</sup> -  
Salón-cocina: 27,35 m<sup>2</sup> -  
Baño 1: 5,75 m<sup>2</sup> -Baño  
2: 3,51 m<sup>2</sup> -Dormitorio  
1: 13,66 m<sup>2</sup> -Dormitorio  
2: 6,24 m<sup>2</sup> -Dormitorio  
3: 12,39 m<sup>2</sup>

## TRASTERO T6

SUP. CONSTRUIDA:

3,55 m<sup>2</sup>

SUP. ÚTIL.

2,98 m<sup>2</sup>

## LAVADERO L6

SUP. ÚTIL

3,11 m<sup>2</sup>