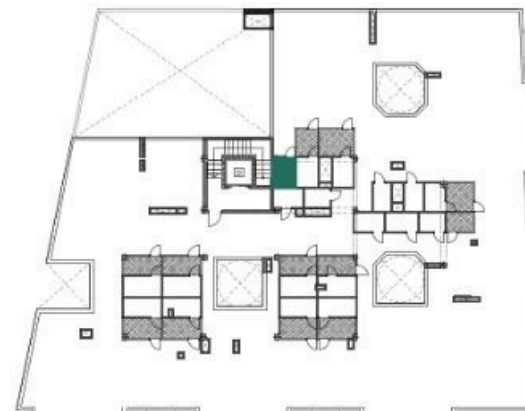


# Vivienda Tipo BC. PLANTA BAJA

**PRECIO**  
**255.000€ + IGIC**



ubicación trastero



ubicación vivienda en planta

**VIVIENDA BC**  
**SUP. CONSTRUIDA:**  
88,12 m<sup>2</sup>  
**SUP. ÚTIL**  
76,53 m<sup>2</sup>

- Pasillo: 4,03 m<sup>2</sup>
- Salón - cocina: 26,96 m<sup>2</sup>
- Baño 1: 4,09 m<sup>2</sup>
- Baño 2: 3,83 m<sup>2</sup>
- Dormitorio 1: 11,72 m<sup>2</sup>
- Dormitorio 2: 14,34 m<sup>2</sup>
- Dormitorio 3: 11,56 m<sup>2</sup>

**TRASTERO T9**  
**SUP. CONSTRUIDA:**  
3,51 m<sup>2</sup>  
**SUP. ÚTIL.**  
2,69 m<sup>2</sup>